

Teamsについて

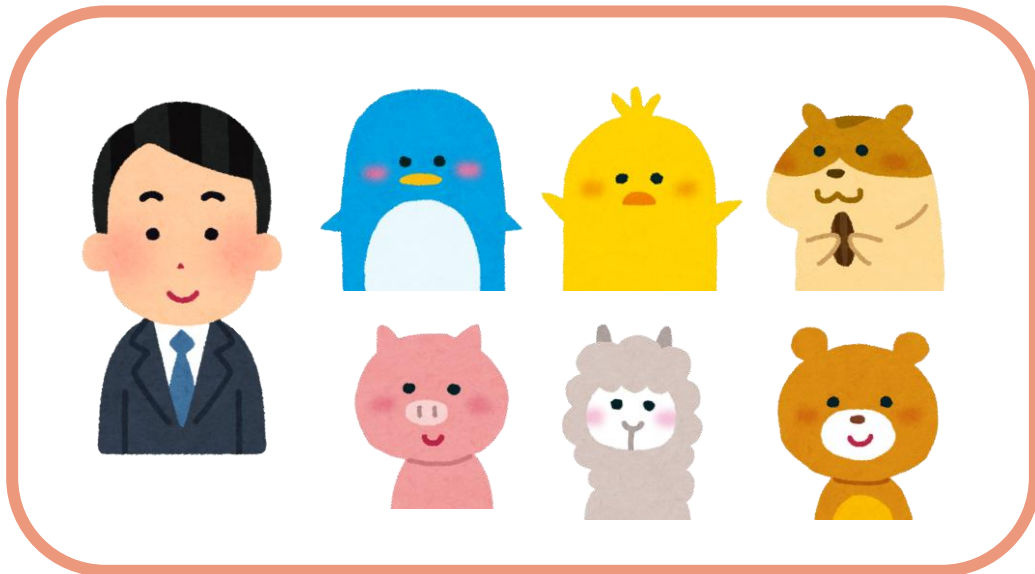
日本児童教育専門学校

Teamsとは

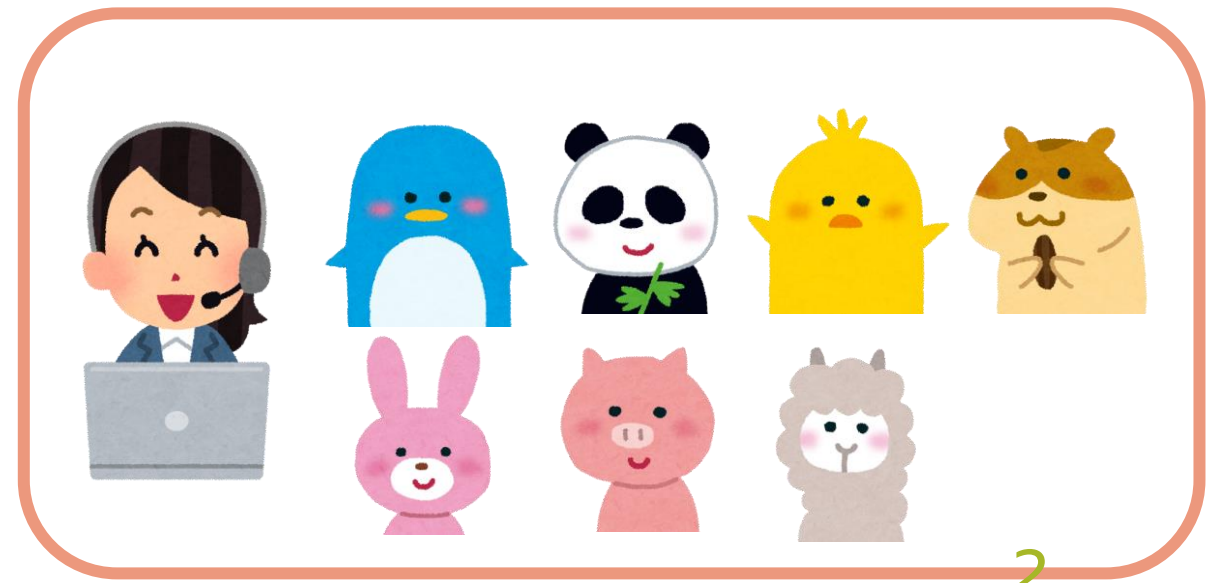
先生と同じ授業を履修している学生でチーム作り、
その中で授業資料の配信・課題提出などを行います。

講師によって使用に差がありますので、授業内の指示に従いましょう。

月曜 1限 保育原理



火曜 1限 子どもの保健

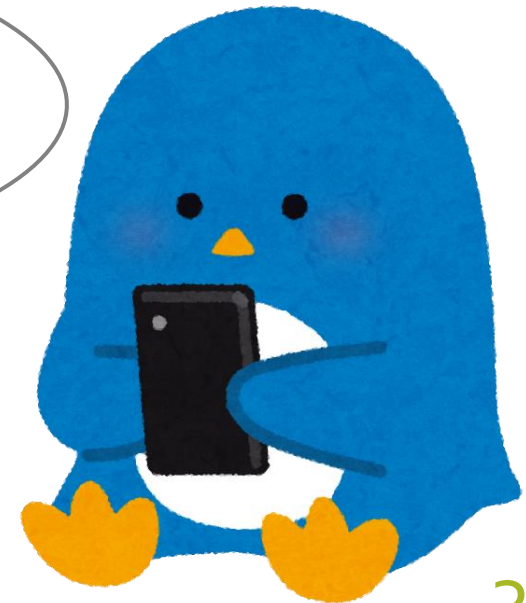
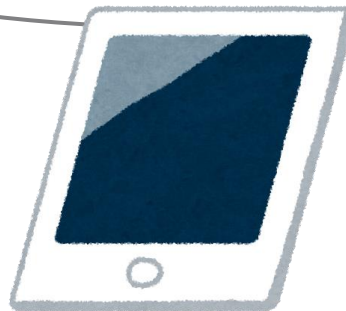
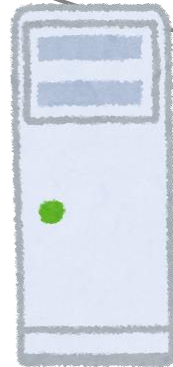
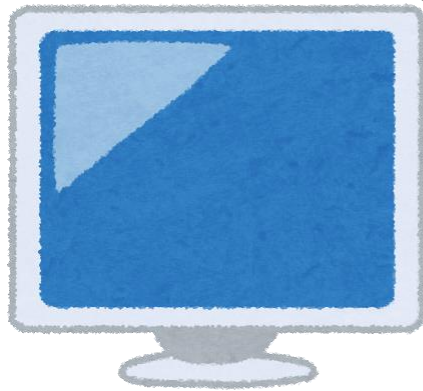


Teamsは複数端末で使用できます

スマートフォンだけでなく、パソコンやタブレットなど、複数の端末で使用することができます。

普段使用する端末に、アプリをインストールしてください。

ぼくは日によって
使い分けるから
全部にTeamsを入れておこう



児教専で使用できる Office365

Office365(A1)の使用ができます。

Teams以外にも、下記アプリがWEB上で使用できます。



Word



Excel



PowerPoint



Outlook



Teams

※Teamsと同じアドレス・パスワードでサインインが必要です

※デスクトップにダウンロードはできません

※正規版と比べると機能に制限があります

※**在学中のみ使用可能です**



Teams初期登録(サインイン)

アカウント名(メールアドレス)

[学籍番号]@jje.ac.jp

初期パスワード

配布資料に記載





①メールアドレスを入力



注意

個人や職場のアカウントを
持っている場合

「別のアカウント追加」
「別のアカウントでサインイン」
から本校アカウントを
追加してください。



② 「職場または学校アカウント」を選択



もう少し情報が必要です

このメールは Microsoft の複数のアカウントで使用されています。どのアカウントを使用しますか？



職場または学校アカウント
IT 部門によって作成されました



個人用アカウント
自分で作成しました

これが何度も表示されますか？ [個人用の Microsoft アカウントの名前を変更します。](#)

左の画面が表示されたら、「職場または学校アカウント」を選択してください。

※表示されない場合は、次に進んで問題ありません。



③初期パスワードの入力

キャンセル

 Microsoft

 @jje.ac.jp

パスワードの入力

パスワード

[パスワードを忘れた場合](#)

[別のアカウントでサインインする](#)

[サインイン](#)

パスワードの入力を求められたら、初期パスワードを入力してください。

※表示されない場合は、次に進んで問題ありません。



④パスワードの更新

初期パスワードと自分で設定したパスワードを入力してください。

Microsoft
[redacted]@jje.ac.jp

パスワードの更新

初めてサインインするか、パスワードの有効期限が切れたため、パスワードを更新する必要があります。

現在のパスワード ←初期パスワード

新しいパスワード ←自分で設定したパスワード

パスワードの確認入力 ←自分で設定したパスワード(再)

サインイン

⚠ 注意

※大文字・小文字・数字・記号のいずれか3種類を使用しましょう。

× Jidoutarou

○ Jidoutarou#

※パスワードは自己管理してください！



こんな画面が表示されたら…

「組織がデバイスを管理できるようにする」にチェック

すべてのアプリにサインインしたままにする

お客様のアカウントは Windows に記憶され、このデバイスではアプリや Web サイトに自動的にサインインするようになります。デバイスの一部の設定を組織で管理する必要がある場合があります。

組織がデバイスを管理できるようにする

いいえ、このアプリのみにサインインします

OK

※表示されない場合は、次に進んで問題ありません。



サインイン完了！



続いて授業チームに
参加していきましょう。



授業チームに参加する



① 「チームに参加」
または右上の「+」



② コードを使用して
チームに参加



③ 時間割に記載されている
コードを入力して参加

例
子どもと保育
児童 花子
XXXXXXXX